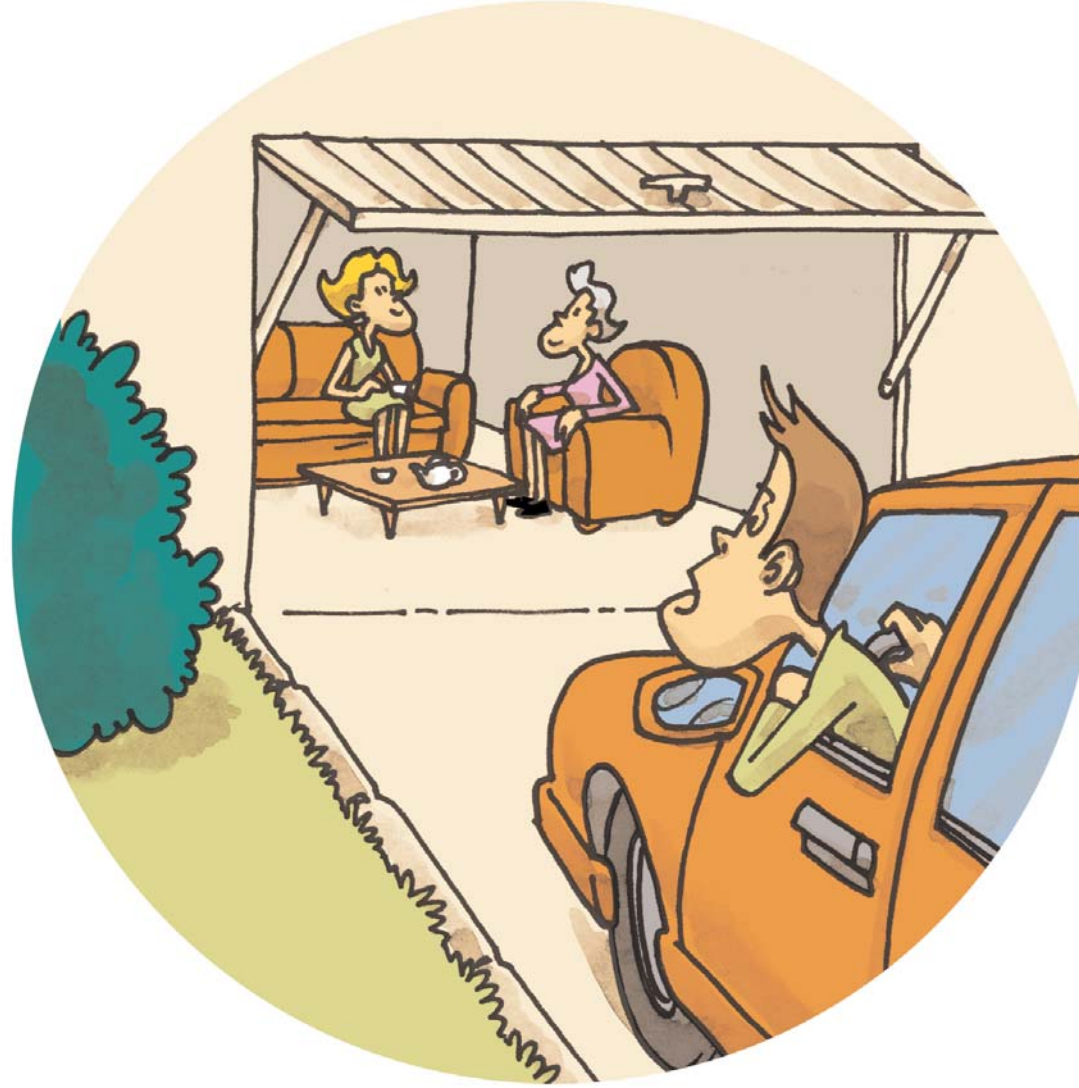




MINISTÈRE DE L'ÉCOLOGIE,  
DU DÉVELOPPEMENT  
ET DE L'AMÉNAGEMENT  
DURABLES

# J'aménage mon garage...



## En chambre...

 Je transforme un garage en chambre d'habitation dans une construction existante

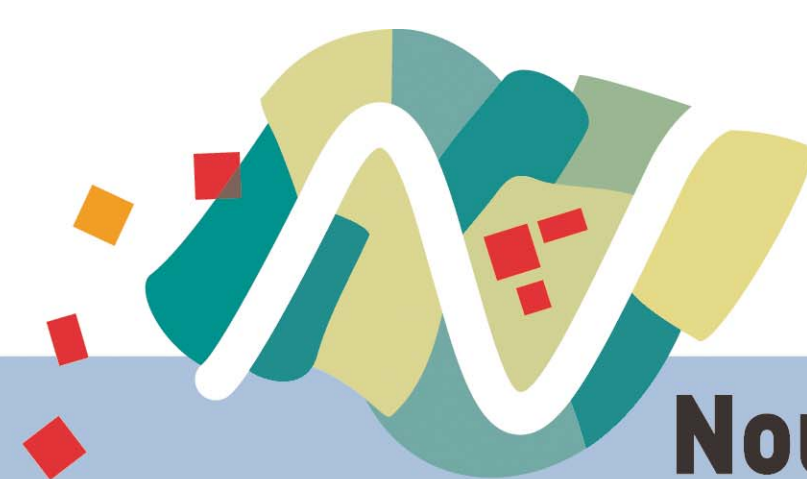
- La chambre est supérieure à 10 m<sup>2</sup> : déclaration préalable
- La chambre est inférieure à 10 m<sup>2</sup> et la transformation n'entraîne aucun travaux modifiant l'aspect extérieur : pas de formalité

## En commerce de détail...

 Je transforme un garage en commerce de détail dans un immeuble d'habitation

- Les travaux entraînent un changement de l'aspect extérieur du bâtiment (modification de la façade) : permis de construire
- Le local est utilisé uniquement pour du commerce, sans réaliser de travaux qui changent l'aspect du bâtiment ou sans toucher aux murs porteurs : déclaration préalable

Si vous êtes situé dans un secteur protégé (secteur sauvegardé, site classé), renseignez-vous à la mairie



**Nouveau Permis de Construire**  
Nouvelles Autorisations d'Urbanisme

**Plus clair, plus rapide, plus simple, plus sûr.**